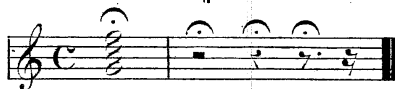


Da in dem ersten Beispiel die ganze Note mit einem Achttheilstrich bezeichnet ist so muss sie als acht Achttheile gespielt werden, denn eine ganze Note gilt acht Achttheile, die halbe Note mit dem Achttheilstrich, als vier achttheile, den dieses ist ihre Geltung, die mit Sechszehntheilstreichen bezeichnete Viertelnote als vier Sechszehntheile wie es ihre Geltung erfordert u. s. w.

Bei dem zweiten Beispiel bedeuten die Striche welchen eine Notenfigur vorangeht dass diese so oft wiederholt werden soll als Striche vorhanden sind.

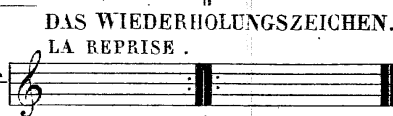
VON DEM ORGELPUNKTE.

Der Orgelpunkt kommt sowohl auf die Noten als auf die Pausen zu stehen, er zeigt an dass man dabei nach Belieben verweilen darf.



WIEDERHOLUNGSZEICHEN UND RÜCKWEISER.

Zeigt an dass man das Stück von der Seite an wo sich die Punkte befinden wiederholen soll.



DACAPO oder D.C.

Zeigt an dass man von vornen wieder anfangen soll.

DER RÜCKWEISER \curvearrowright

Zeigt an dass man von der Stelle wo dieses Zeichen steht wieder anfangen und bis zum Worte Fine (Schluss oder Ende) fortspielen soll.

BEZEICHNUNG DES AUSDRUCKS.

P piano leise, sanft.
 PP sehr leise.
 F stark.
 FF sehr stark.
 mF halb stark.
 sfz mit Nachdruck.
 Cres: Rinf: an Stärke zunehmend.
 Smorz: Dimi: an Stärke abnehmend.
 Rall: Ritar: in der Bewegung nachlassend.
 Zunehmender Ton \curvearrowleft Abnehmender Ton \curvearrowright

ERKLÄRUNG DER ITALIENISCHEN WÖRTER um die Taktbewegung zu bezeichnen.

Largo sehr langsam.
 Larghetto langsam.
 Cantabile singbarer Vortrag.
 Andante in mässiger Bewegung.
 Andantino etwas weniger langsam als Andante.
 Allegro munter.
 Allegretto etwas gemässiger.
 Grazioso anmuthig.
 Affettuoso mit lebhafter Empfindung.
 Maestoso majestätisch.
 Moderato gemässigt.
 Vivace lebhaft, rasch.
 Presto schnell.
 Prestissimo sehr schnell.

ENDE.

Dans le premier exemple la Ronde étant barrée croche doit se répéter huit fois, puisque la Ronde vaut huit croches; la Blanche étant barrée croche doit se répéter quatre fois, puisque la blanche vaut quatre croches; la Noire, étant barrée double croche, doit se répéter quatre fois, puisque la noire vaut quatre double croches. etc: etc:.

Dans le second exemple les barres d'abréviation précédées d'un groupe de notes, signifient qu'il faut répéter ce groupe autant de fois qu'il y a de barres.

DE POINT D'ORGUE.

Le point d'Orgue se place indistinctement sur les notes et sur les pauses, il indique que l'on peut s'arrêter à volonté.

SIGNES DE RENVOIS.

Indique qu'il faut répéter le morceau de musique du côté où sont placés les points.

DA CAPO ou D.C.

Indique qu'il faut reprendre au commencement.

LE RENVOI \curvearrowright

Indique qu'il faut reprendre le morceau à ce signe jusqu'au mot fin.

SIGNES INDIQUANT LES NUANCES.

Le Piano ou P. veut dire doux.
 Les 2 PP très piano.
 l'F fort.
 Les 2 FF très fort.
 mF demi fort.
 sfz forcé.
 Cres: Rinf: renforçant.
 Smorz: Dimi: diminuant.
 Rall: Ritar: en retardant.
 Pour enfler le son \curvearrowleft Pour diminuer le son \curvearrowright

EXPLICATION DES TERMES ITALIENS indiquant les mouvements.

Largo lent.
 Larghetto moins lent que largo.
 Cantabile mouvement aisé et un peut lent.
 Andante ni trop lent ni trop vite.
 Andantino moins lent que l'Andante.
 Allegro gai.
 Allegretto moins vite que l'Allegro.
 Grazioso Gracieusement.
 Affettuoso Affectueusement.
 Maestoso Majestueusement.
 Moderato Modérément.
 Vivace Vif.
 Presto Vite.
 Prestissimo Très vite.

FIN.