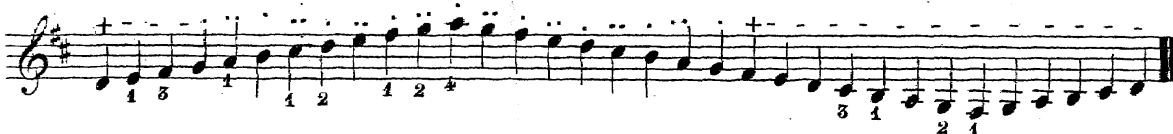
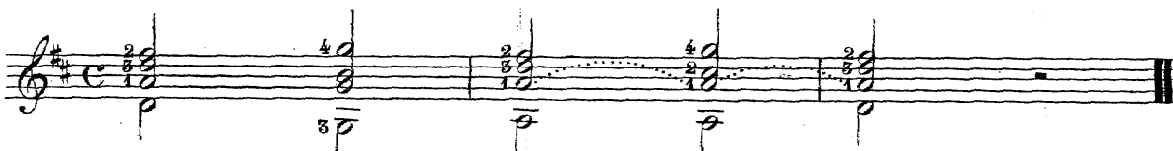


## IN D DUR.

## EN TON DE RÉ MAJEUR.

Um sich den Fingersatz in der Tonleiter von D zu erleichtern, rückt man mit der linken Hand bis zum zweiten Bund.

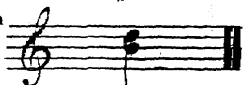
Pour faciliter le doigté dans la gamme du ton de ré, il faut avancer la main gauche à la deuxième touche.

TONLEITER.  
GAMME.ACCORDFOLGE.  
CADENCE.ÜBUNG.  
EXERCICE.VORSPIEL.  
PRÉLUDE.

Wenn zwei Noten beisammen stehen, welche beide auf der nämlichen Saite zu greifen sind, so greift man die obere wie gewöhnlich, und die untere auf der nächst folgenden Saite.

## BEISPIEL.

Das D auf der 2<sup>ten</sup> Saite das H auf der 3<sup>ten</sup> im 4<sup>ten</sup> Bund



Lorsqu'on trouve deux notes ensemble qui toutes deux se doignent sur la même corde, on fait la plus haute à sa place ordinaire, et la plus basse on la doigte sur la corde suivante.

## EXEMPLE.

On fait le Ré sur la 2<sup>me</sup> corde et le Si sur la 3<sup>me</sup> corde à la 4<sup>me</sup> Case.

Das G auf der 1<sup>ten</sup> Saite das E auf der 2<sup>ten</sup> im 5<sup>ten</sup> Bund



On fait le Sol sur la chanterelle et le Mi sur la 2<sup>me</sup> corde à la 5<sup>me</sup> Case